

Informatiekaart: "Hoe te handelen" bij beschadigde BeneGas Light flessen

Deze **nieuwe instructie kaart** geeft aan de hand van specifieke afbeeldingen een handleiding voor de beoordeling wanneer een fles zodanig is beschadigd dat deze definitief uit rotatie moet worden genomen.

Niet acceptabel zijn schades die door ruw of onachtzaam gebruik zijn veroorzaakt, t.w.

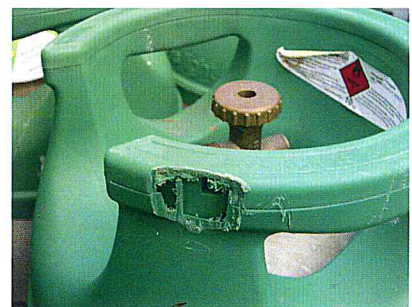
- Smeltschades; in het bijzonder BBQ smelt schades.
- Afgezaagde of anderszins vervormde kappen
- Niet verwijderbare vervuiling of aanslag, zoals verf of teer en andere substanties.

Deze schades zijn niet acceptabel omdat:

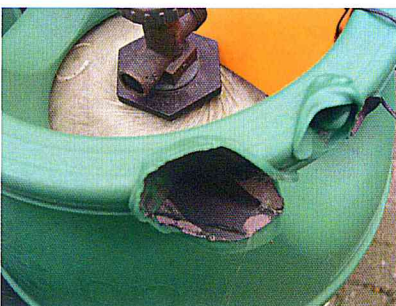
- 1) Wettelijk verplichte keurmerken en kentekens op de rand zijn niet meer leesbaar of zijn verdwenen.
- 2) Beschadigingen die letsel kunnen veroorzaken en een gevaar voor de veiligheid veroorzaken.
- 3) De fles is niet langer representatief en dus ook niet geschikt om aan een nieuwe klant te verkopen.



In bovenstaande voorbeelden zijn de keurmerken en kentekens deels of geheel verdwenen door smeltschade



In bovenstaande voorbeelden zijn keurmerken door afzagen deels verdwenen en bestaat gevaar voor letsel



Bij deze voorbeelden zijn keurmerken niet meer zichtbaar en/of bestaat gevaar voor letsel

BOVENDIEN IS IN ALLE GEVALLEN SPRAKE VAN EEN FLES DIE NIET MEER REPRESENTATIEF IS VOOR VERKOOP